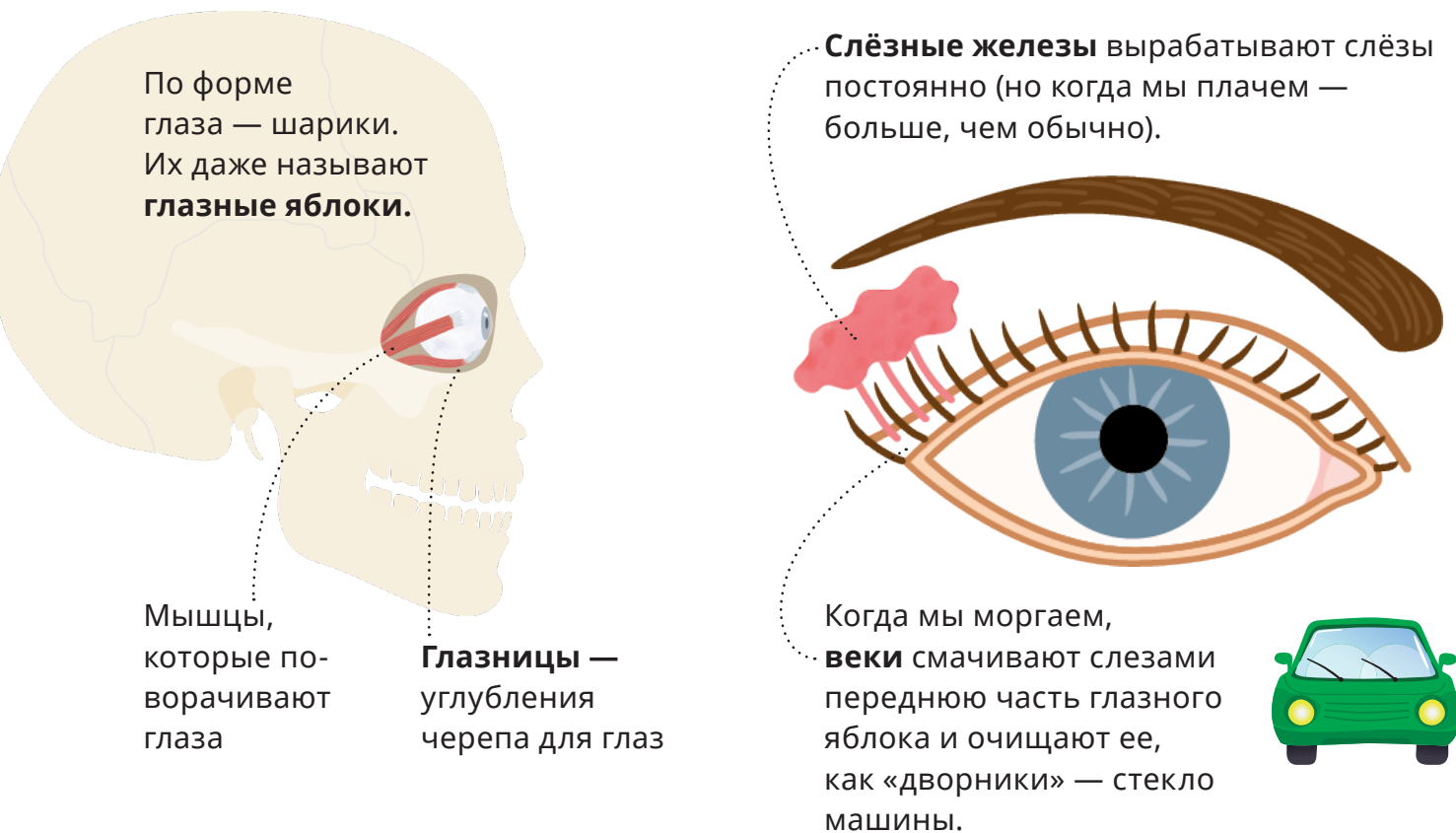
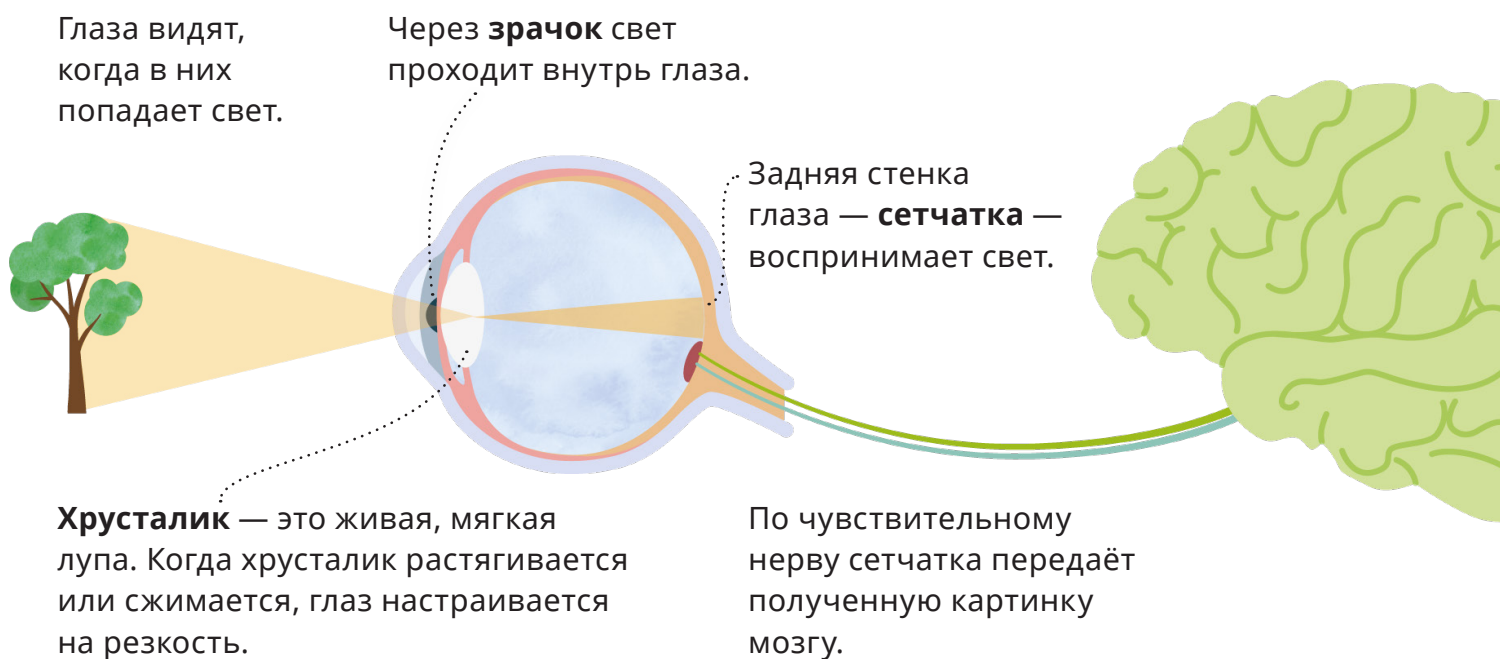


Органы зрения. С их помощью мы узнаём больше всего об окружающем мире.



Как работают глаза



Органы слуха.

Наружное ухо

Ушная раковина, которая находится снаружи головы, похожа на антенну для звука.



Барабанная перепонка — это натянутая плёнка. От звука она дрожит.

Среднее ухо

Три крошечные косточки передают дрожание барабанной перепонки на внутреннее ухо.

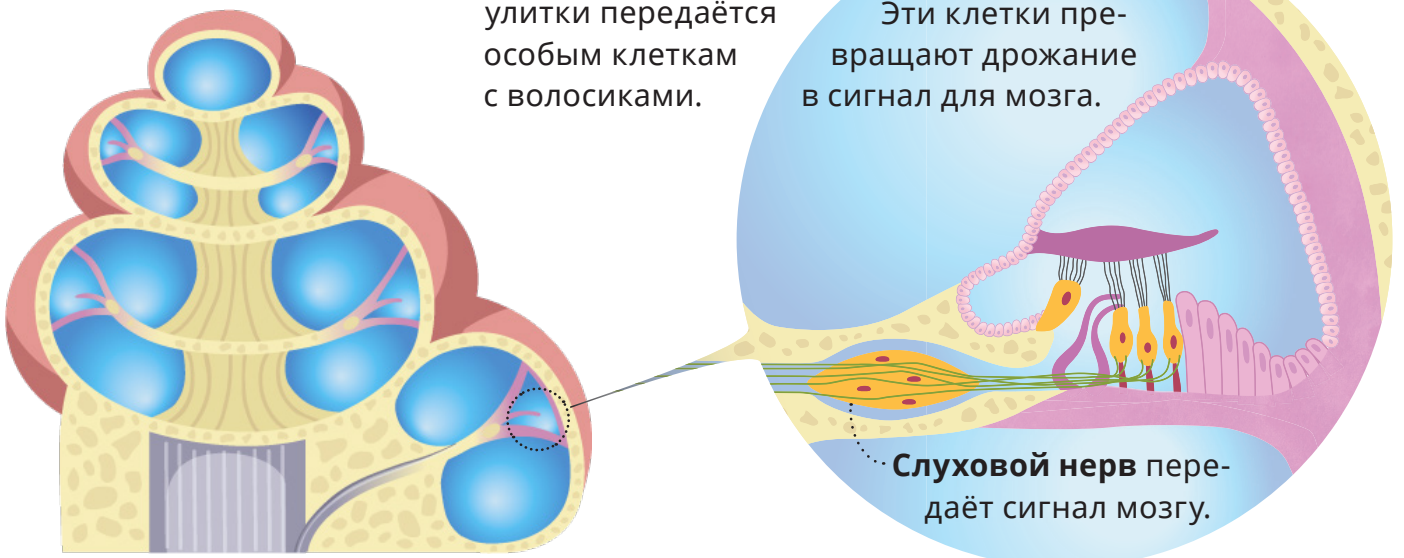
Как работает внутреннее ухо

Улитка — главная часть внутреннего уха. Она заполнена жидкостью.

Дрожание барабанной перепонки через среднее ухо и жидкость внутри улитки передаётся особым клеткам с волосиками.

Эти клетки превращают дрожание в сигнал для мозга.

Слуховой нерв передаёт сигнал мозгу.



- 1 Это орган осязания:** кожей мы чувствуем тепло, холод, прикосновения.
- 2 Защищает нас от бактерий:** сквозь неповреждённую кожу бактериям не попасть в организм.
- 3 Защищает от перегрева:** в жару мы потеем потовыми железами и охлаждаемся.



Первый слой — наружный, очень тонкий. Чтобы в нём поместились волосы и потовые железы, он делает глубокие складки внутри следующего слоя.

Второй слой

Ещё здесь много «датчиков». Именно из-за них кожа — это орган чувств.

Во втором слое много кровеносных сосудов.

Кровь приносит кислород и питательные вещества. Внутренний слой делится ими с наружным.

«Датчик холода»

«Датчик осязания» чувствует прикосновение.

Потовая железа

Волос

Третий слой —

это мягкая жировая прослойка. Она смягчает удары и, как зимняя одежда, удерживает тепло тела — защищает от холода.