

Пищеварительная система

Похожа на длинный извилистый рукав. Пища постепенно продвигается по нему, переваривается и всасывается в кровь.

Отделы системы

Рот
начинает переваривать углеводы



Глотка

Пищевод

Желудок
начинает переваривать белки



БОЛЬШЕ ВСЕГО ПИТАТЕЛЬНЫХ ВЕЩЕСТВ ВСАСЫВАЕТСЯ В КРОВЬ ЗДЕСЬ, В ТОНКОМ КИШЕЧНИКЕ!

Тонкий кишечник
переваривает всё: белки, жиры и углеводы

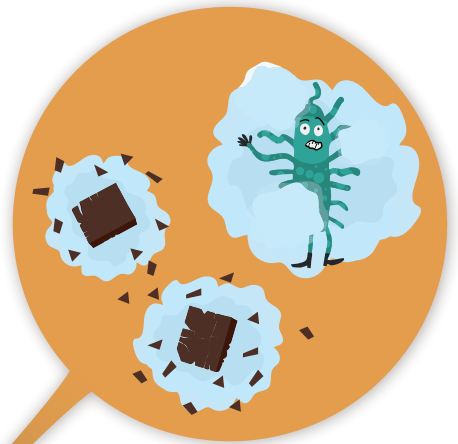


Толстый кишечник
отдаёт крови воду и соли



Язык — это мышца, поэтому мы можем им двигать.

- 1 Двигает и разминает пищу во рту, чтобы её лучше смочила слюна;
- 2 чувствует вкус пищи;
- 3 позволяет говорить.

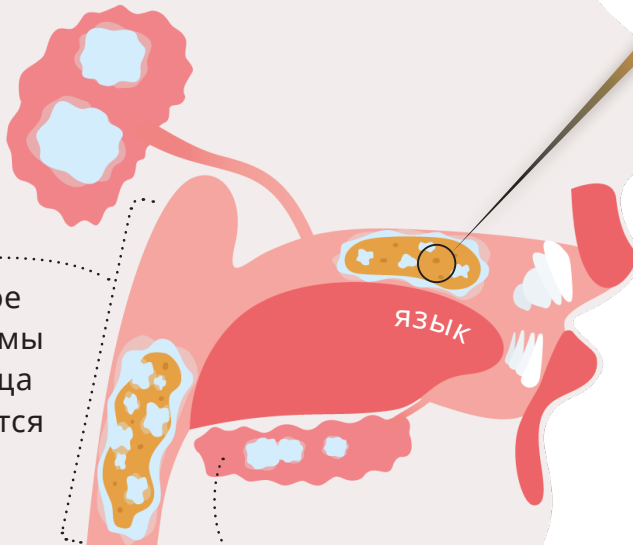


Слюна

- 1 переваривает углеводы,
- 2 убивает бактерии,
- 3 смачивает пищу перед глотанием,

Глотка

Делает особое движение, и мы **глотаем**: пища проталкивается в пищевод.



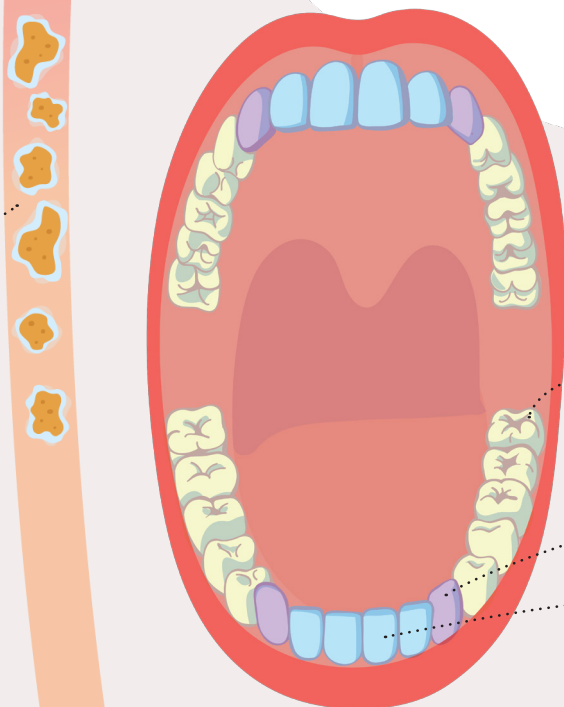
Слюну вырабатывают **слюнные железы**.

Железы — это органы, которые производят полезные для организма вещества.

Например, слёзные железы вырабатывают слёзы, а потовые железы — пот.

Пищевод

По нему пища проскальзывает в желудок.



Зубы

Широкие **коренные зубы** хорошо пережёвывают пищу.

Клыки

Резцы откусывают пищу.