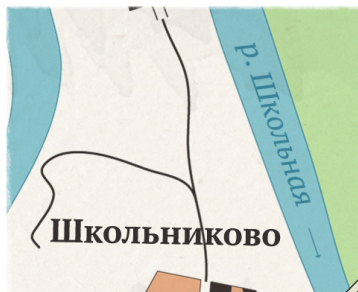


Город и окрестности

Чтобы читать карты и планы, нужно знать, как обозначают разные объекты.



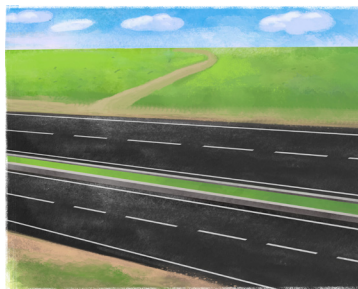
Рядом с населёнными пунктами и водными объектами на планах и картах пишут их названия.



дом



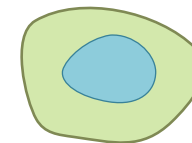
дорога



авто-магистраль

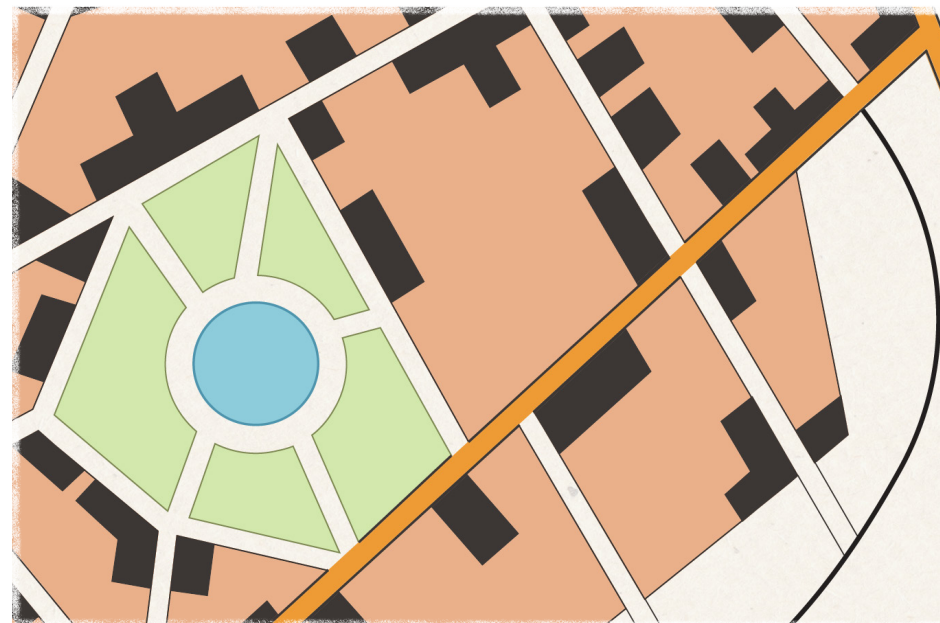


грунтовая дорога



парк с прудом

Все водные объекты — родники, реки, озёра, моря — обозначают голубым цветом.



Город и окрестности



**лиственный
лес**



**хвойный
лес**



**смешанный
лес**



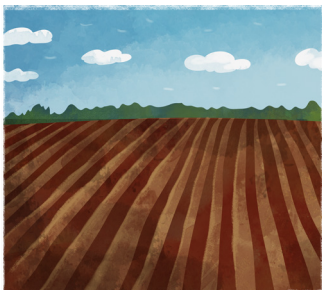
колодец



**лесная
тропинка**



кустарник



поле



**огород
или сад**



луг

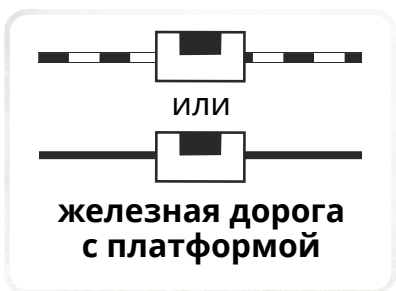
Город и окрестности



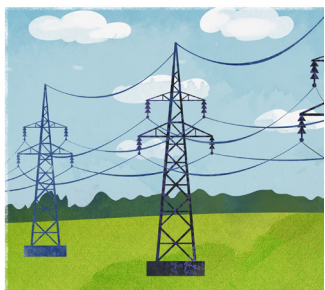
МОСТ
над дорогой



МОСТ
над рекой



или
железная дорога
с платформой



ЛЭП — линии
электропередач

