

Строение Земли

Раскалённое **ядро** находится в самом центре нашей планеты.

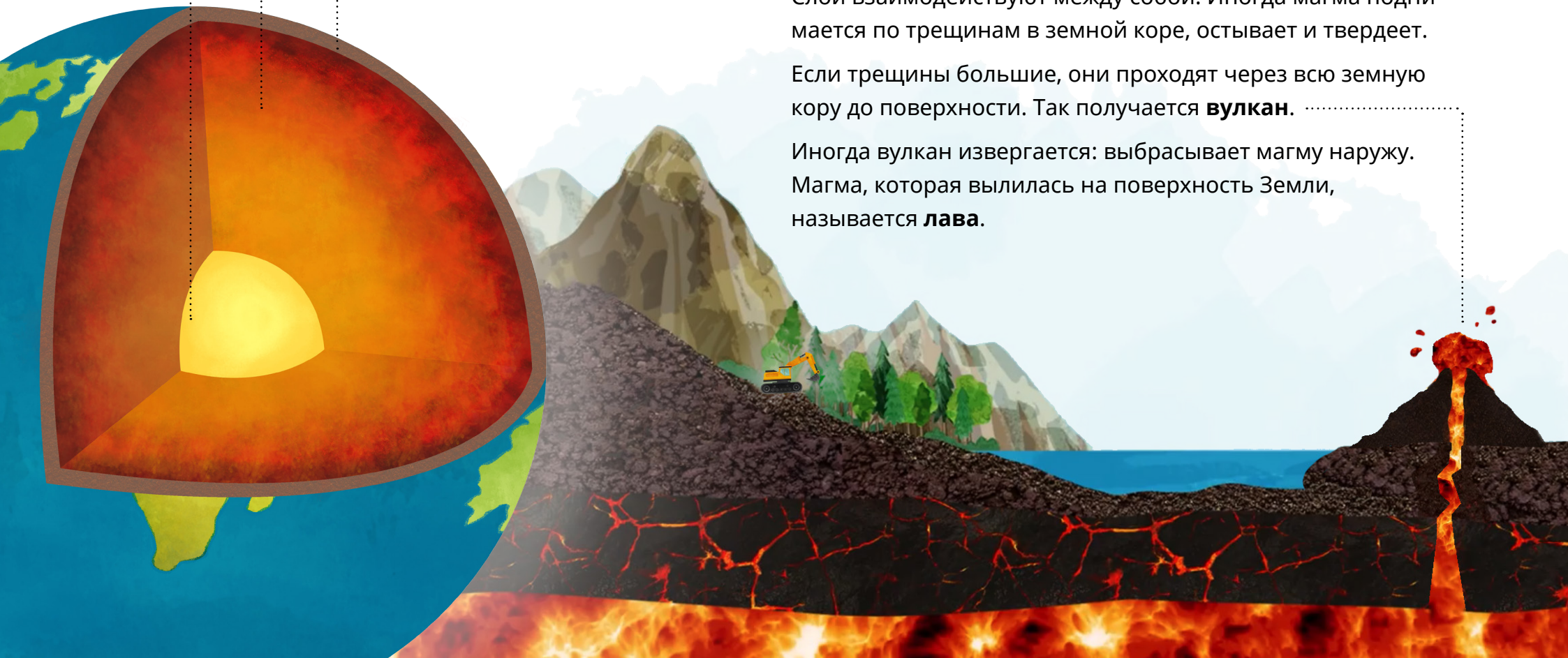
Мантия — это слой очень горячих камней. В некоторых местах мантии они расплавлены. Такие жидкие камни называются **магма**.

Земная кора — наружный слой Земли. Она состоит из твёрдых камней. Дно океанов, вершины гор, глубины скважин — всё это земная кора.

Слои взаимодействуют между собой. Иногда магма поднимается по трещинам в земной коре, остывает и твердеет.

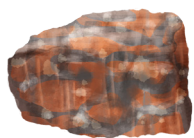
Если трещины большие, они проходят через всю земную кору до поверхности. Так получается **вулкан**.

Иногда вулкан извергается: выбрасывает магму наружу. Магма, которая вылилась на поверхность Земли, называется **лава**.

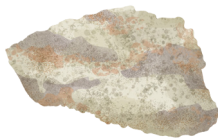


Виды камней

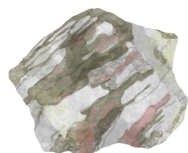
По происхождению камни бывают трёх видов.



магматические



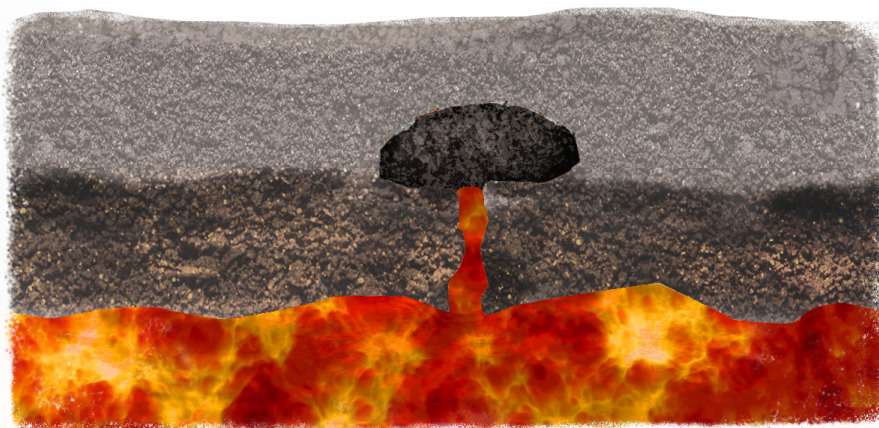
осадочные



метаморфические

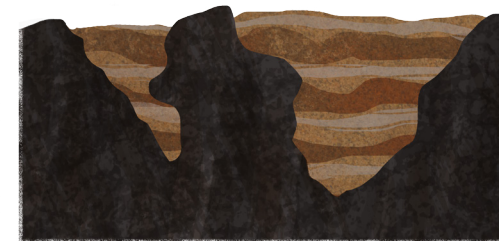
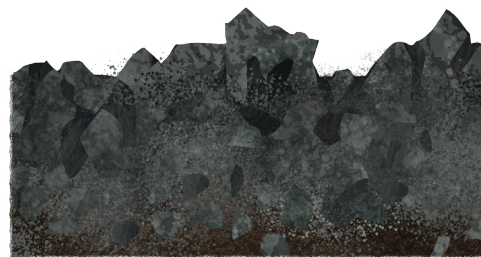
Магматические камни

Образуются из магмы. Если она медленно остывает на большой глубине в толще земной коры, то камни будут очень твёрдыми. Если же магма поднимается по трещинам к поверхности земной коры и остывает быстро, то камни получатся менее твёрдыми.



Осадочные камни

Разрушаясь от воды и ветра, камни превращаются в песок. Эти песчинки накапливаются и вновь склеиваются между собой. Так же остатки организмов оседают и накапливаются на дне океана, образуя осадочные камни.



Метаморфические камни

Осадочные и магматические камни могут вновь изменяться под действием давления и высоких температур. Например, если сверху на них давят другие камни, а снизу припекает горячая магма.

